



九州大学基幹教育院ラーニングアナリティクスセンター

NEWSLETTER



M2B(みつば)学習支援システムオンライン講習会を開催します

基幹教育院・教育改革推進本部主催の全学FDとして、本学の教職員を対象にM2B学習支援システム講習会を開催します。今回はオンライン（Teams）で行い、初級編、中級編の2部構成です。

途中退席、途中参加も可能です。中級編のみ受講したい方は、講習会開始から1時間後に（11時から）参加してください。



日程：2020年9月24日（木）10:00～12:00



プログラム

初級編（10:00～11:00）

1. コースの準備

1. コース検索
2. コース開設
3. コース一覧（ダッシュボード）
4. コースの表示・非表示
5. コースへの受講者の登録
6. 簡単メニュー

2. 基本操作

1. 出欠管理
2. コースにURLを追加しTeamsなどへ学生を誘導
3. 資料の配置(PDF, BookQ, OneDrive)
4. 課題を提出させる
5. メッセージを送る
6. 資料へのアクセス状況の確認

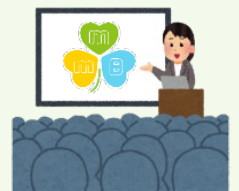
3. eポートフォリオ


1. 学習日誌の作成
2. 学習日誌の利用


中級編（11:00～12:00）

1. 小テスト
2. クリッカー
3. 教材開発について

※ご質問等は講習会の最後に受付させていただきます。



 **対 象**：本学に在籍する教職員

 **講 師**：木實 新一 教授（基幹教育院）
小島 健太郎 准教授（基幹教育院）
岡田 義広 教授（教材開発センター）



詳細・参加申込はこちら <http://lac.kyushu-u.ac.jp/news/news267.html>

- M2Bシステム推奨ブラウザでご利用ください。
- 事前にTeamsが利用可能かどうか確認をしてください。
- Moodleのログイン方法がわからない方はM2B事務局までお問い合わせください。

M2Bシステム推奨ブラウザ Recommended browsers
Google Chrome、Firefox (Windows、Mac)



2020年6月3日の全私学新聞、教育新聞に

「学びの羅針盤-ラーニングアナリティクス」の書評が掲載されました。



M2Bシステムの利用状況

M2B学習支援システムは、SSO-KIDを持つ全ての方が利用でき、2020年度前期は教職員12771名と学生29718名(累計)が利用可能となっています。

(2020年7月現在)

今期はオンライン授業での利用が飛躍的に増え多くの皆様にM2Bシステムをご活用いただいております。利用方法でお困りの場合は、お気軽にM2B事務局までお問合せください。



M2Bシステム利用授業数

Moodle	3632コース
Mahara	388コース
BookQ	619コース



M2B事務局からのお知らせ

【定期メンテナンス情報】

M2Bシステム停止期間

2020年9月14日(月)～16日(水)
(3日間)



2020年度後期のコースの一括登録について

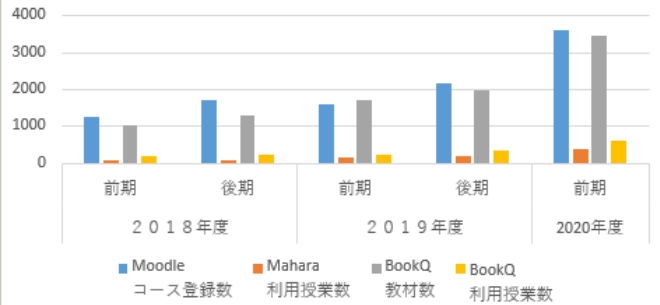
2020年度後期は、M2B事務局でのコースの一括登録は実施致しません。コース作成は教職員の方ご自身でコースリクエストよりコースを作成してください。コースリクエストの一覧にコースが表示されない場合は担当部局の教務担当窓口までお問い合わせください。



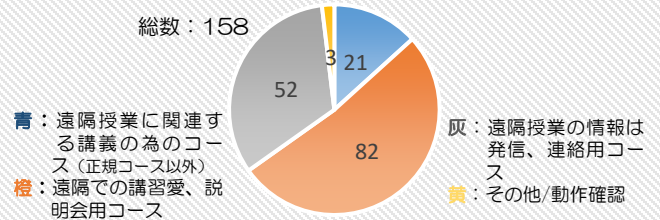
マイコースの表示について

マイコースはご自身の登録コースの一部が自動で表示されるもので、設定等により表示内容を変更することができない仕様です。登録しているコースの確認は「ダッシュボード」にてご確認ください。

M2B システム利用者数



遠隔授業関連で作成されたコース(正規コース以外)

M2B
ワンポイントレッスン

【Moodle】ダッシュボードページ

自分が登録しているすべてのコース等が表示されます。

1. フィルターをかけてコースを探しやすくできる。
2. コース表示順を「コース名(昇順)」または「最終アクセス」でソートできる。
3. レイアウトを「リスト」表示に変更できる。
4. 表示件数を変更ができる。(デフォルトは12件) 表示件数より多い場合は(5)のボタンで次のページを表示

