

M2B

学習支援システム講習会 - Moodle Mahara BookRoll -



今回は初心者を対象にシステムのメリットや基本的な操作方法について解説します。
また、授業での活用事例を紹介し、質疑応答を行います。

I. M2Bの基本操作

説明資料の在処（10分）
Moodle簡単メニュー（40分）
Q&A（10分）

II. M2Bの活用

Mahara, Bookroll, バッジ（30分）
レスポンスボタン、クリッカー（10分）
Q&A（20分）

伊都キャンパス

【日時】 ① 平成30年9月21日（金）10:00～12:00
② 平成30年10月2日（火）10:00～12:00

【会場】 日時① センター1号館5階 1502号室 ※ご自分のPCをご持参ください
日時② センター1号館4階 1409号室 ※ご自分のPCをご持参ください

筑紫キャンパス

【日時】 平成30年9月25日（火）14:00～16:00

【会場】 総合研究棟(c-cube)2階 Eラーニングラボラトリ ※ご自分のPCをご持参ください

大橋キャンパス

【日時】 平成30年9月25日（火）14:00～16:00

【会場】 5号館2階 521号室 ※ご自分のPCをご持参ください

病院キャンパス

【日時】 平成30年9月26日（水）9:30～11:30

【会場】 総合研究棟(馬出)2階 ITルーム ※備え付けのPCがあります

参加費： 無料

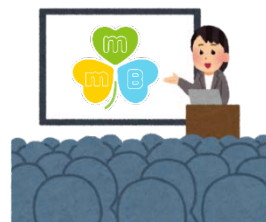
対 象： 本学に在籍する教職員

講 師： 藤村直美(情報基盤研究開発センター)、木實新一(基幹教育院)

詳細・お申込み

LAセンターHPをご覧ください。

≫ <http://lac.kyushu-u.ac.jp/news/news223.html>



【主 催】 基幹教育院、教育改革推進本部

【お問合せ】 基幹教育院 LAセンター

<TEL> 092-802-5857 <MAIL> lacroom@artsci.kyushu-u.ac.jp