

M2B（みつば）学習支援システム 講習会

M2B（みつば）学習支援システムとは、パソコンを活用して効率的・効果的に授業を行うことのできるシステムです。九州大学の授業においては、このシステムを無料で利用することができます。

この度、基幹教育院主催の全学FDとして、本学の5つのキャンパス（伊都、箱崎、馬出、大橋、筑紫）でM2B学習支援システムの講習会を計9回開催させていただきます。ご都合の良い日にお越し下さい。

講習会は、入門編、応用編の2部構成です。受講者の皆様には、実際にM2B学習支援システムを体験していただく予定です。途中退席、途中参加も可能です。応用編のみ受講したい方は、講習会開始から1時間30分後にお越しください。

プログラムの概要

入門編（80分）

実際にM2Bシステムを操作しながら、M2Bシステムの基本的な操作や機能について理解します。

例) M2Bで何ができるか、授業登録方法、学生の登録方法、出席のとりかた
教材の登録と表示、学生へのメール送信、課題、小テスト等
※実際の内容と多少異なる場合があります。

休憩（10分）

応用編Ⅰ（30分）

授業で活用すると便利な機能をご紹介します。

例) アンケート、フォーラム、ワークショップ、Mahara、テキスト解析、反応ボタン
授業支援ボックス、学生が注目した部分・理解できなかった部分の可視化、
自動出席、小テスト機能による出席等
※実際の内容と多少異なる場合があります。

応用編Ⅱ（60分）

応用編Ⅰでご紹介した機能を実際に体験していただく自習の時間です。

スタッフがつき、ご質問にお答えします。

参加費： 無料

対象： 本学に在籍する教職員

講師： 藤村直美（情報基盤研究開発センター）、山田政寛（基幹教育院）、木實新一（基幹教育院）

詳細・お申込み

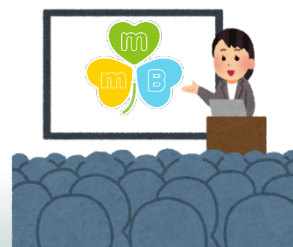
L AセンターHPをご覧ください。

» <http://lac.kyushu-u.ac.jp/news/news191.html>

【主催】 基幹教育院

【お問合せ】 基幹教育院 L Aセンター

<TEL> 092-802-5857 <MAIL> lacroom@artsci.kyushu-u.ac.jp



伊都キャンパス

- 【日時】 平成29年 9月19日 (火) 14:00～15:20 入門編
15:30～16:00 応用編Ⅰ
16:00～17:00 応用編Ⅱ (自習)
- 平成29年 9月26日 (火) 14:00～16:00 入門編
15:30～16:00 応用編Ⅰ
16:00～17:00 応用編Ⅱ (自習)
- 【会場】 センター1号館 4階 1403号室 ※ご自分のPCをご持参ください
※どちらかご都合の良い日にお越し下さい

病院キャンパス

- 【日時】 平成29年 9月21日 (木) 10:00～11:20 入門編
11:30～12:00 応用編Ⅰ
12:00～13:00 応用編Ⅱ (自習)
- 平成29年 9月27日 (水) 10:00～11:20 入門編
11:30～12:00 応用編Ⅰ
12:00～13:00 応用編Ⅱ (自習)
- 【会場】 総合研究棟 (馬出) 2階 ITルーム ※備え付けのPCがあります
※どちらかご都合の良い日にお越し下さい

箱崎キャンパス

- 【日時】 平成29年 9月21日 (木) 13:00～14:20 入門編
14:30～15:00 応用編Ⅰ
15:00～16:00 応用編Ⅱ (自習)
- 平成29年 9月27日 (水) 13:00～14:20 入門編
14:30～15:00 応用編Ⅰ
15:00～16:00 応用編Ⅱ (自習)
- 【会場】 9月21日 共通講義棟 2階 204号室 ※ご自分のPCをご持参ください
9月27日 共通講義棟 2階 203号室 ※ご自分のPCをご持参ください
※どちらかご都合の良い日にお越し下さい

大橋キャンパス

- 【日時】 平成29年 9月19日 (火) 10:00～11:20 入門編
11:30～12:00 応用編Ⅰ
12:00～13:00 応用編Ⅱ (自習)
- 平成29年 9月26日 (火) 10:00～11:20 入門編
11:30～12:00 応用編Ⅰ
12:00～13:00 応用編Ⅱ (自習)
- 【会場】 5号館 2階 521号室 ※ご自分のPCをご持参ください
※どちらかご都合の良い日にお越し下さい

筑紫キャンパス

- 【日時】 平成29年 9月22日 (金) 13:00～14:20 入門編
14:30～15:00 応用編Ⅰ
15:00～16:00 応用編Ⅱ (自習)
- 【会場】 総合研究棟 (c-cube) 2階 Eラーニングラボラトリ
※備え付けのPCがあります